

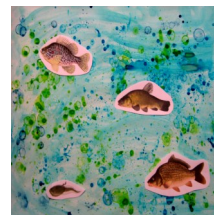
Descriptif du parcours

- De l'école Condorcet, tourner à droite rue de la Poste.
- Emprunter le passage piéton pour traverser la Grande Rue
- Continuer la route en direction de Vonnas sur 100 m.
- Tourner à gauche rue du Cani.
- Arriver au **point remarquable A : Place du Chapitre**.
- Traverser la place en direction de l'église.
- Descendre la rue du Clos (située à droite de l'église), emprunter les escaliers et continuer jusqu'à l'intersection puis prendre à droite sur le chemin de Garambourg.
- Continuer sur environ 450m, arriver au **point remarquable B (moulin de Garambourg)** situé sur votre gauche.
- Marcher sur le chemin de Garambourg, passer sur le pont du Renom et tourner tout de suite à gauche sur un chemin de terre.
- Longer le bois d'Iselet jusqu'au centre équestre pendant environ 1km500.
- A la sortie du chemin de terre, prendre à gauche la route goudronnée la Côte.
- Continuer sur la route puis observer le **point remarquable C (l'étang de la Poype)** sur la gauche.
- Continuer quelques mètres et distinguer le **point remarquable D (la Poype)** sur votre droite.
- Continuer la route goudronnée jusqu'à l'intersection de la route de Thoisse.
- Attention : route très empruntée.
- Tourner à gauche et longer cette route sur 400m.
- Après être passé sur le pont, prendre à gauche et remonter la rue de la Basse Bresse.
- Traverser la grande rue, emprunter le trottoir sur quelques mètres puis tourner à droite rue du Paradis.
- Au bout de la rue, tourner à gauche sur la rue de la Poste et rejoindre l'école par l'allée Sophie de Grouchy.

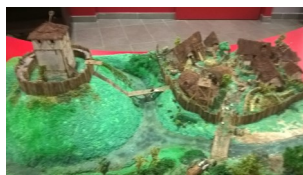
Chemin faisant...

C - L'étang de la Poype

Au cours de la promenade sur ce chemin, on passe à côté de l'étang de la Poype qui appartient à Mr Lenoir. Il sert à la pisciculture. Pour pêcher, Mr Lenoir tourne une manivelle pour vider l'eau de l'étang. Ensuite, il reste un tout petit peu d'eau et il lance son filet pour attraper tous les poissons. Pour remplir l'étang, il récupère l'eau de pluie en barrant le fossé. On peut voir des colverts et ses canetons, des grenouilles, des hérons, des mouettes, des foulques et deux oies. Attention aux ragondins, ils creusent des trous dans la digue.



D - La Poype ou motte castrale



La poype est le premier moyen défensif de Neuville les Dames. Elle a été construite par les hommes à la fin du Xème siècle. Elle fait 235 m de haut et est maintenant boisée. Elle servait à défendre le village qui s'appelait alors Luyseis. On pouvait y guetter les ennemis. On pense qu'un château était construit dessus. Mais le village a brûlé et a été reconstruit plus loin d'où le nom de Neuville (ville neuve). On aperçoit la poype depuis la route, elle est située sur un terrain privé derrière une ferme.



Le chemin des écoliers



Au départ de l'école de Neuville-les-Dames



Longueur : 7,300 km

Temps : 2 h 15

Dénivelé : + 62 m

Difficulté : Facile

Chemin faisant ...

A . La place du Chapitre

B. le moulin de Garambourg

C . L'étang de la Poype

D . La Poype

Remerciements :

USEP de l'AIN

Baptiste Salvit

L'équipe enseignante

Pascale Berthaud

Les intervenants de la CCCC

La mairie de Neuville les Dames

Mr Lenoir

La bibliothèque de Neuville les Dames

Mme Névoret , Mme Bérardan

Mme Casagrande

Le club des aînés

Toutes les personnes qui nous ont accompagnés durant ce projet.

Le chemin des écoliers



Pour visualiser les travaux des élèves,
direction le site L'USEP01 www.usep01.org,
Rubrique « Chemins buissonniers ».

Chemin faisant...

A- La place du Chapitre

Un chapitre est un rassemblement de moines et religieuses vivant dans un même lieu. A Neuville-les-Dames, le premier chapitre s'installe à partir du XII^{ème} siècle. Au XVIII^{ème} siècle, les religieuses toujours de familles nobles accèdent à un titre important: les chanoinesses. Ces dernières construisent de très belles demeures dont il reste de nombreux exemples sur la place du Chapitre.

Le blason est composé de 2 parties: à droite une colombe argentée sur fond azur qui représente la paix, les femmes et les chanoinesses (armoirie de Jeanne de Montmoret 1318) et à gauche un lion grimant d'or sur fond rouge, emblème de la force et du prieur du couvent (armoirie de Guillaume de Meyseria 1260). Vous pouvez observer ce blason sur le mur de la poste à la sortie du parking de l'école.



B- Le moulin de Garambourg

Le moulin de Garambourg, moulin à eau a été construit il y a plus de 200 ans. Il servait à faire de la farine de blé et de maïs.

Mais il n'est plus utilisé depuis 1945 car le meunier était trop âgé.

Il a ensuite été utilisé pour élever des poules et des cochons. C'est maintenant une habitation et il a été restauré. On peut voir sur le toit une belle cheminée sarrasine. C'est un bras du Renom qui fait tourner la roue. Dans la cour, il y a une grande cheminée de 26 m faisant fonctionner une chaudière.